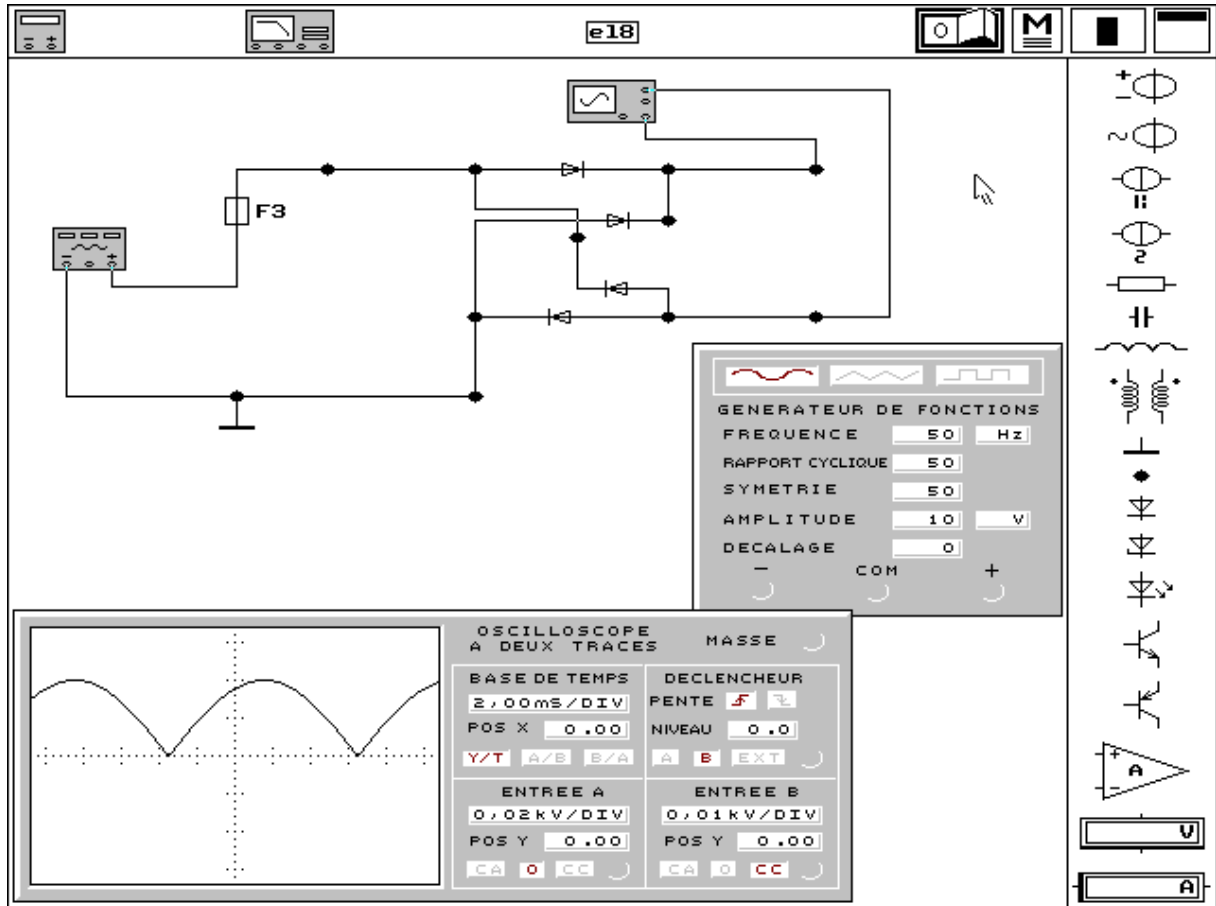


Electronique

Feuille n°: 8/30

Condensateur polarisé

Dans les montages électroniques, nous cherons à obtenir une tension continue parfaite. Pour améliorer la qualité des redresseurs, nous plaçons un condensateur de lissage. Tracer sur la courbe de l'oscilloscope, l'allure de la tension avec le condensateur de lissage. Placer le condensateur de lissage dans le montage.



Calculer la constante de temps d'un condensateur de $1,6 \mu\text{F}$ placé en série avec une résistance de $12 \text{ k}\Omega$

Résultats:

Données: _____

Inconnue(s): _____

Relation: _____

Analyse: _____

Application numérique:
