

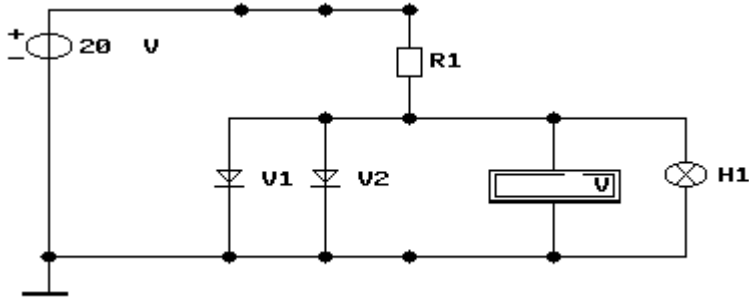
Electronique

Feuille n°: 9/30

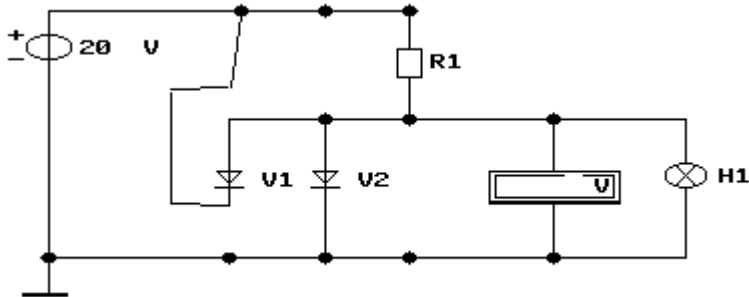
Porte logique à l'aide de diode

Au début de l'électronique, les diodes étaient utilisées pour réaliser des processus de commandes. Nous désirons enclencher une lampe quand 2 poussoirs sont actionnés. Ces commandes sont réalisées en 20 [V].

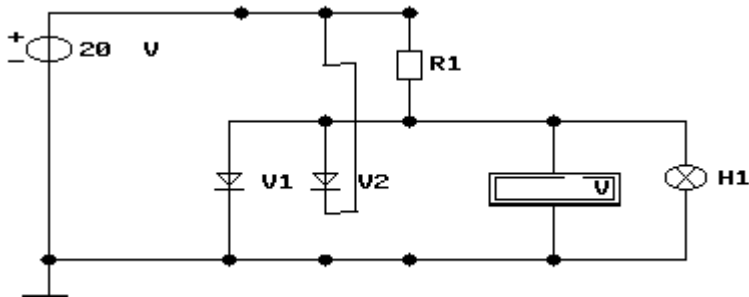
Pouvez-vous dire si la lampe H1 est allumée ou pas dans le montage suivant ?



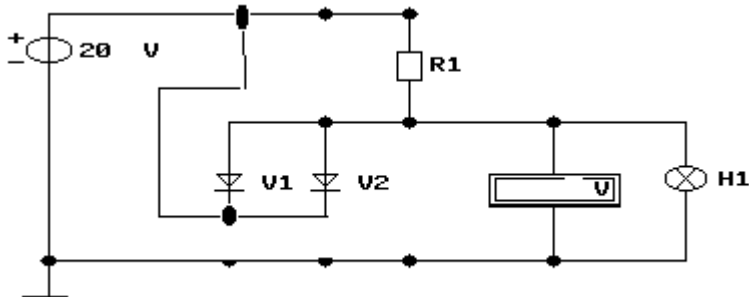
Pouvez-vous dire si la lampe H1 est allumée ou pas dans le montage suivant ?



Pouvez-vous dire si la lampe H1 est allumée ou pas dans le montage suivant ?



Pouvez-vous dire si la lampe H1 est allumée ou pas dans le montage suivant ?



Résultats:

Ceci est une porte logique de type _____. Compléter la table de vérité suivante:

V1	V2	H1 allumée ou éteinte
0	0	

0	20	
20	0	
20	20	